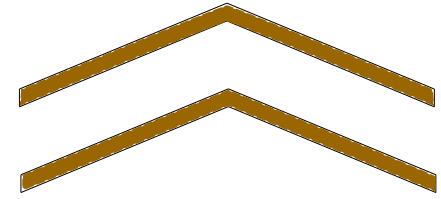
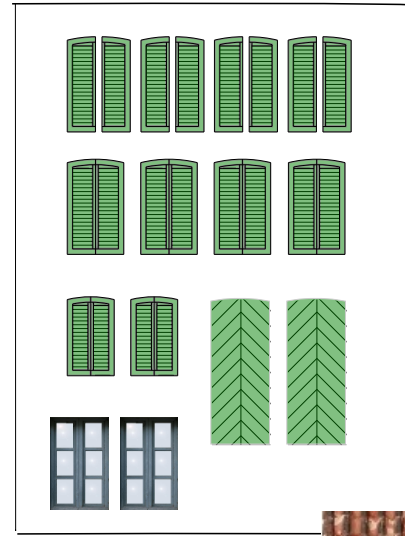
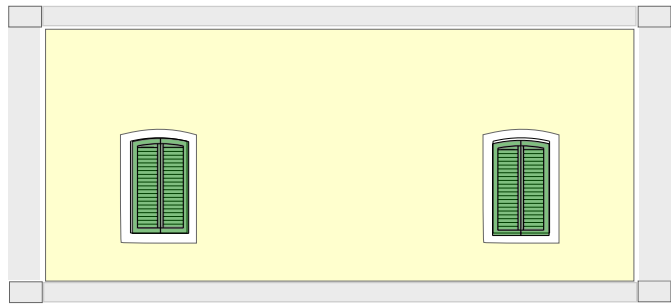
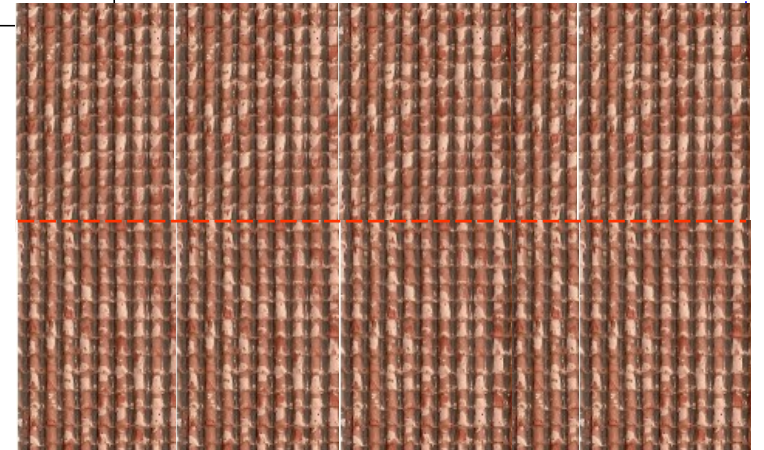


347
288 347
288

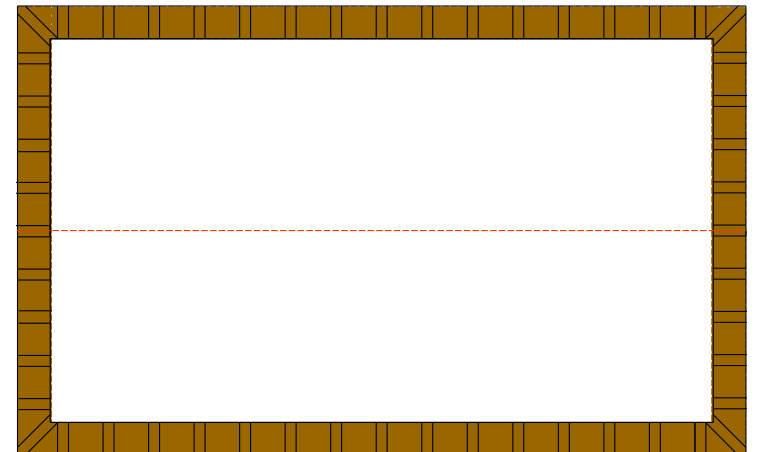
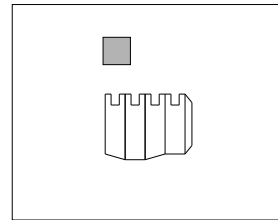
347 + 288



TF



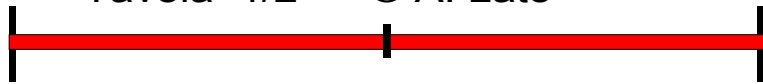
TS



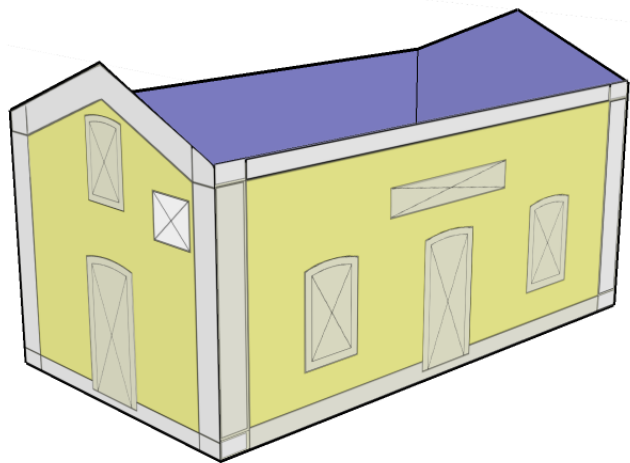
TI

Strade Ferrate Meridionali
Casa Cantoniera Doppia
stato originale

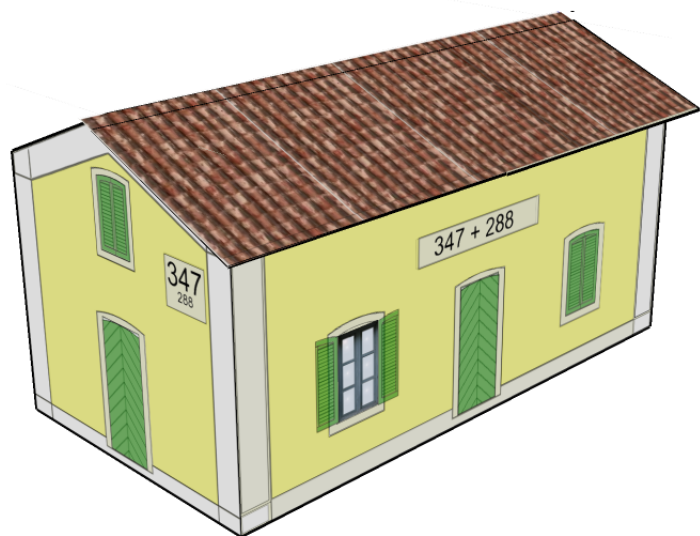
Tavola 1/2 © A. Lato



100 mm Scala TT 1:120

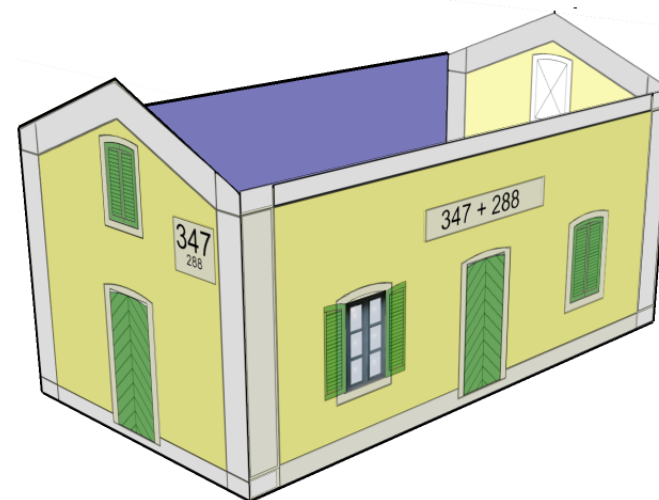


Dopo aver tagliato con un cutter affilato le pareti del modello il casello puo' essere realizzato tal quale incollando fra di loro le pareti sfruttando le linguette apposite.



Incollare fra di loro la parte superiore del tetto (TS) e quella inferiore (TI)
 Posizionare in maniera centrata sul corpo dell'edificio e incollare tramite le apposite linguette; applicare alle estremita' del tetto le mantovane (TF) e incollare le tegole di colmo

Montare il comignolo e posizionarlo nella zona posteriore dell'edificio a meta' lunghezza lungo il lato maggiore.



Una soluzione un pò più raffinata consiste nel

praticare le aperture indicate dalle linee incrociate eliminando i particolari prestampati

- ritagliare porte, finestre e persiane chiuse e incollarle nelle combinazioni preferite incassate rispetto alle pareti

- ritagliare le progressive chilometriche e montarle incassate nelle rispettive posizioni.

- ritagliare e incollare le persiane aperte, se necessarie, all'esterno delle pareti.

**Strade Ferrate Meridionali
 Casa Cantoniera Doppia
 stato originale**