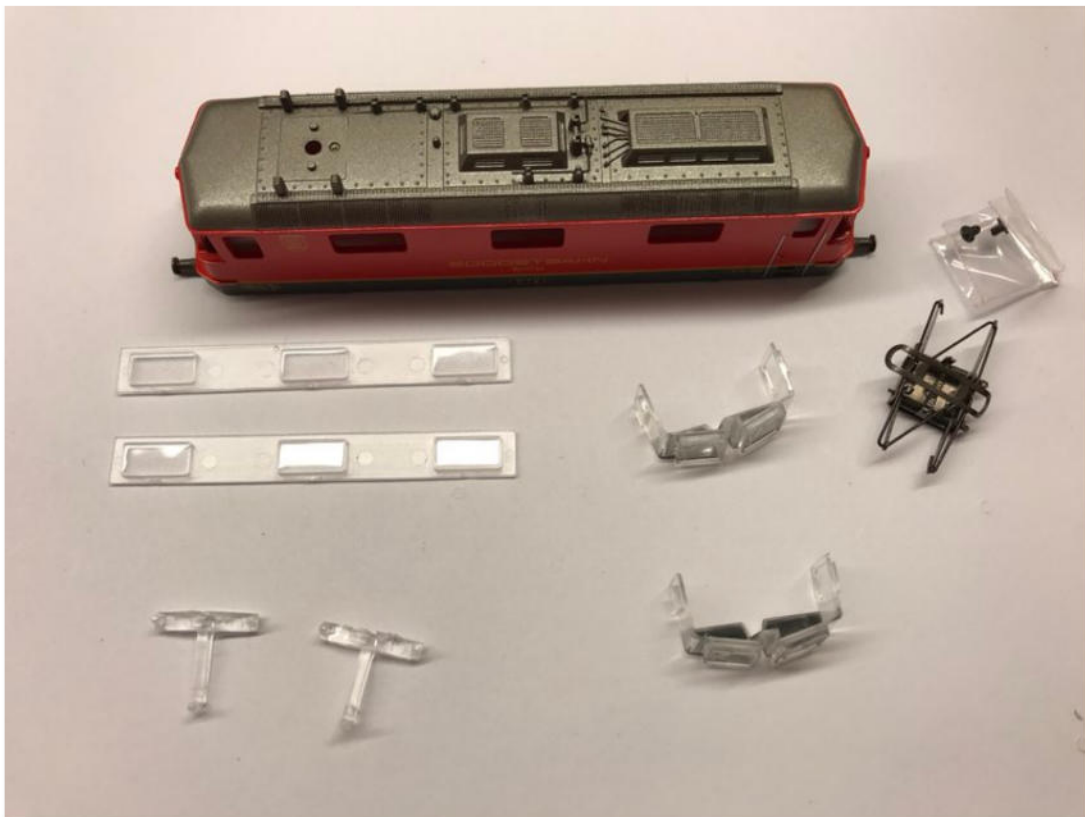


Assemblaggio della locomotiva

Per assemblare la locomotiva sono necessari i componenti dei numeri 43, 50 e 61



Innanzitutto, viene utilizzata la guida di luce. Ma non incollata.



Ora il pannello della finestra anteriore viene inserito con cura con le pinzette e inserito in modo così puro che i pannelli si "bloccano". L'incollaggio non è necessario ora.

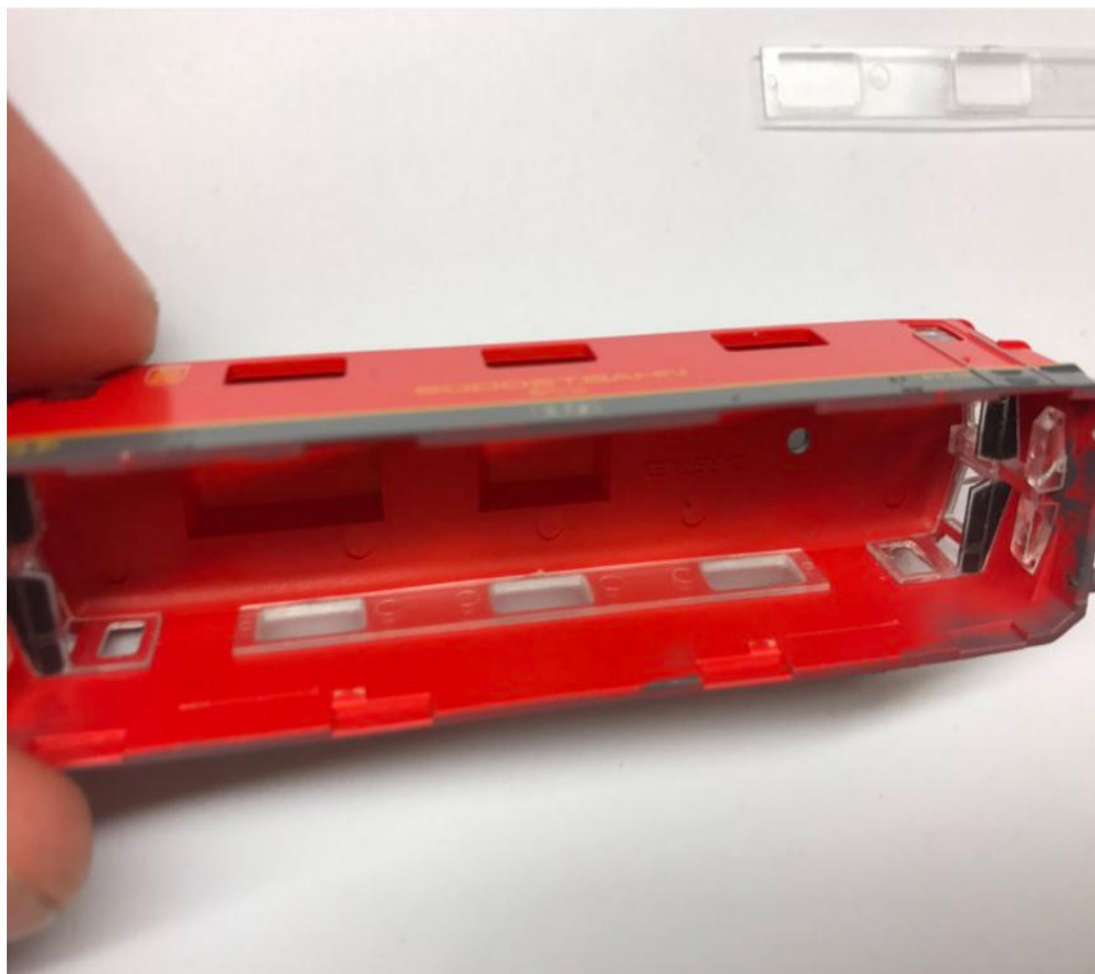


Dalla parte anteriore ora puoi vedere i tre punti luce della guida di luce.



Questi passaggi sonoda ripetere sul retro della locomotiva.

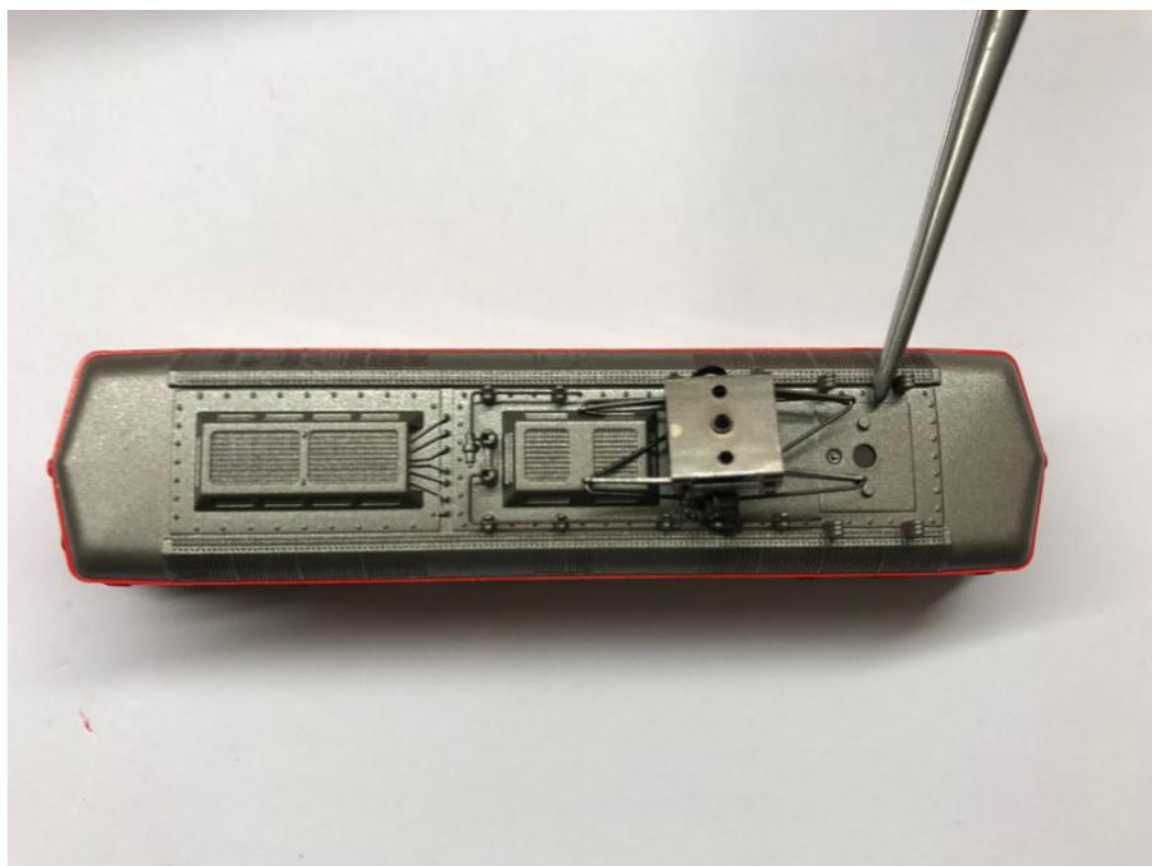
Quindi ci dedichiamo alle finestre laterali. Premiamo fino a quando non "scattano in posizione" e li sistemiamo con alcune gocce di adesivo.



Aspettare che la colla si asciughi.



Continuiamo con il pantografo. Sulla parte superiore della locomotiva ci sono piccoli elementi di fissaggio a destra e a sinistra del foro della vite. Questi si adattano esattamente nel pantografo.



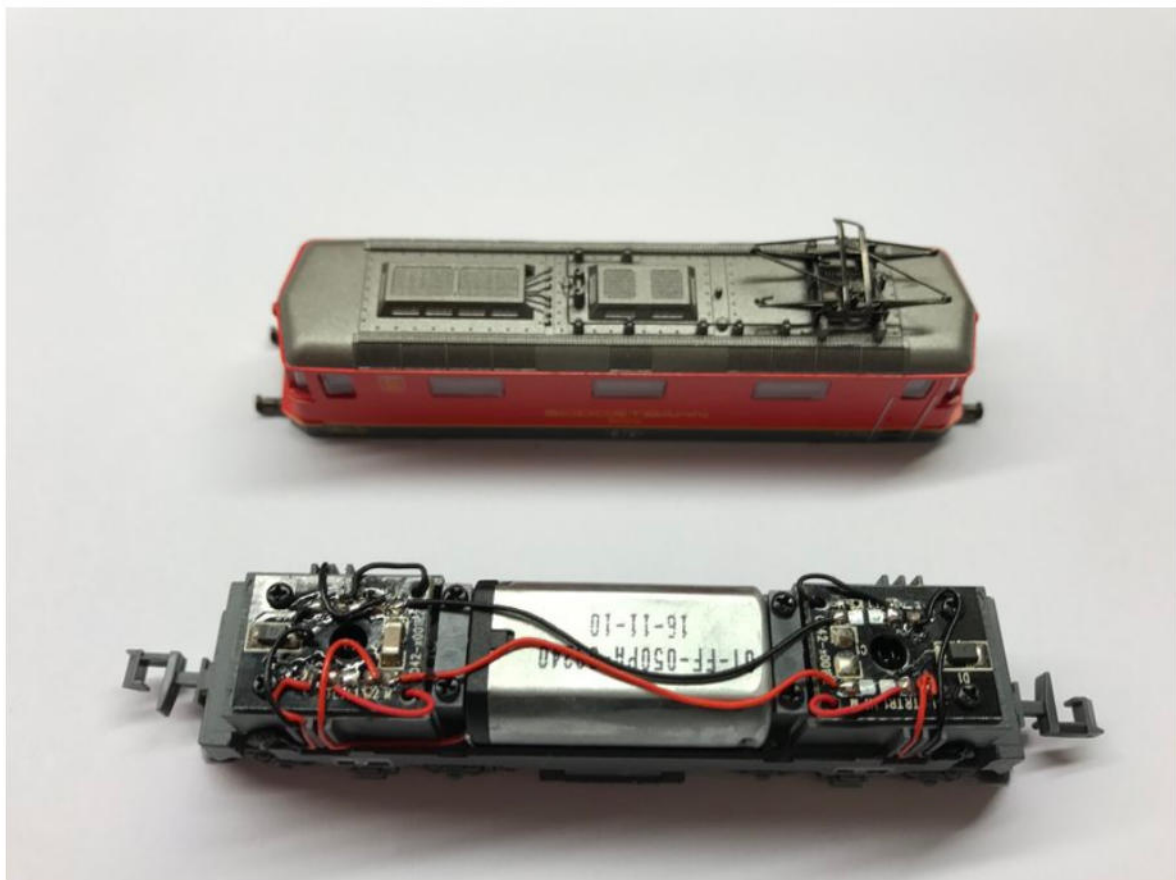


Quindi stringere con attenzione il pantografo con la vite avuta nel fascicolo 50 dall'interno.





Ora la parte superiore della locomotiva viene posizionata sul telaio e premuta delicatamente insieme fino a quando si bloccano.





Con una batteria da 9 V collaudiamo il motore e illuminazione della locomotiva.
Si ricorda che la locomotiva ha solo la luce nella direzione di marcia.





Adesso la locomotiva è pronta per l'uso.